

A

B

C

D

E

F

A

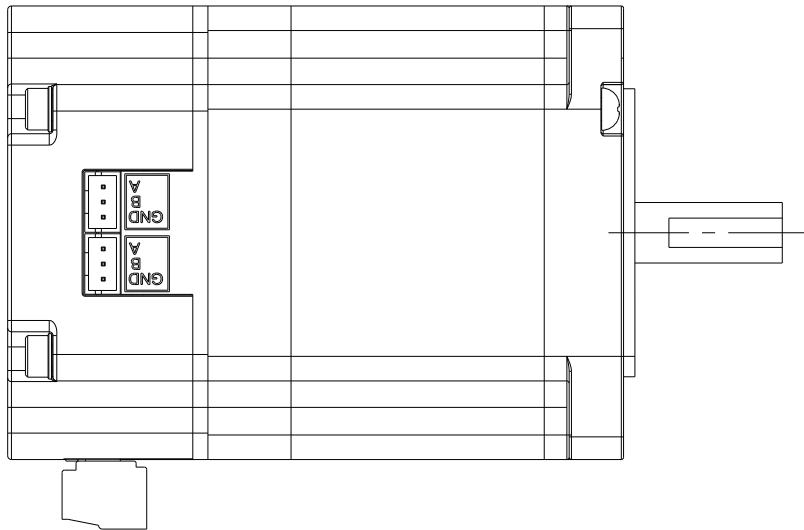
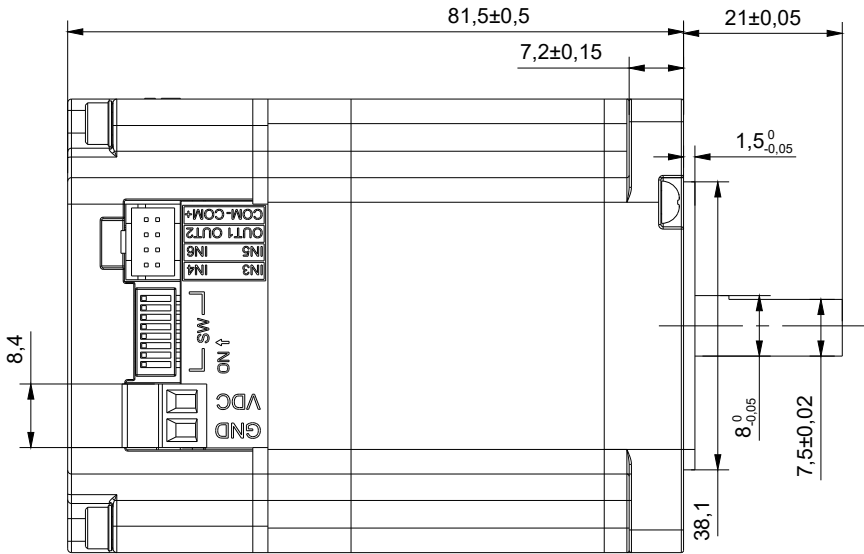
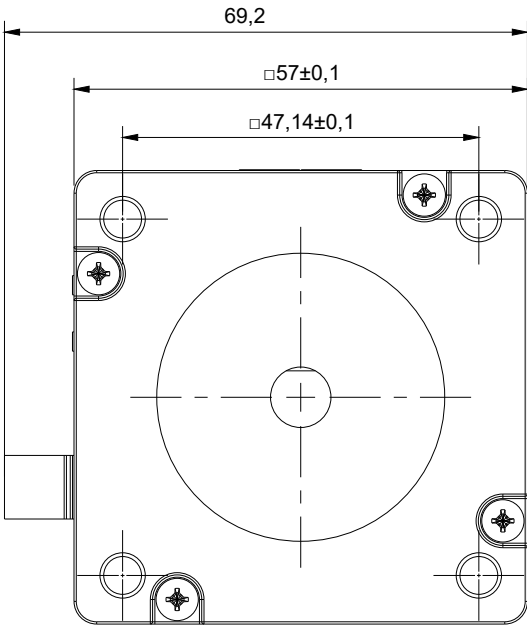
B

C

D

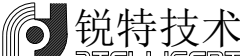
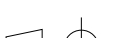
E

F



规格 Specifications

1. 相数 Number of Phase	2
2. 步距角 Step Angle	1.8°
3. 额定电压 Rated Voltage	24V
4. 额定电流 Rated Current	3.0 A
5. 保持力矩 Holding Torque	1.3 N.m Typ. (Two phase on/rated current)
6. 相电阻 Phase Resistance	0.47ohm±10%(20° C)
7. 相电感 Phase Resistance	1.53 mH±20%(1kHz 1V rms)
8. 转子惯量 Rotor Inertia	0.26kg.cm <sup>2</sup>
9. 电机重量 Motor Weight	0.85KG
10. 绝缘等级 Insulation Class	B(130° C)

			单位:毫米 Unit:mm	批准 Approve			<div> 锐特技术 ShenZhen Rtelligent Technology Co.LTD 深圳锐特机电技术有限公司</div>					
			第一视角画法 First angle method 	标准化 Standard								
			未注线性与角度尺寸公差均按 GB/T 1804-M	工艺 Technology	CHEN	2025/03/10	型号:					
			未注形状与位置尺寸公差均按 GB/T 1184-K	审核 Check	ZHANG	2025/03/10						
				设计 Design	WANG YI	2025/03/10	图号:	IT57AM13-D0821-24V-M				
REV.	版本记录 REVISION RECORD		DATE	UNLESS OTHERWISE SPECIFIED	NAMES	SIGNATURE	DATE	TYPE:		Rev. A	SCALE 1:1	Sheet 1 of 1