

符合RoHS指令

G表示关键尺寸

Z表示重要尺寸

借(通)用件登记

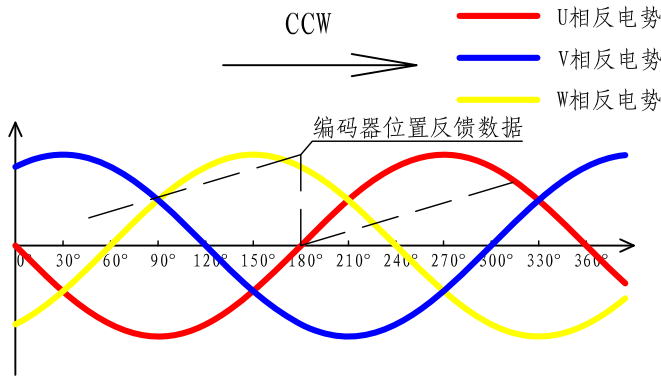
年 月 日启用

版本25/5/9

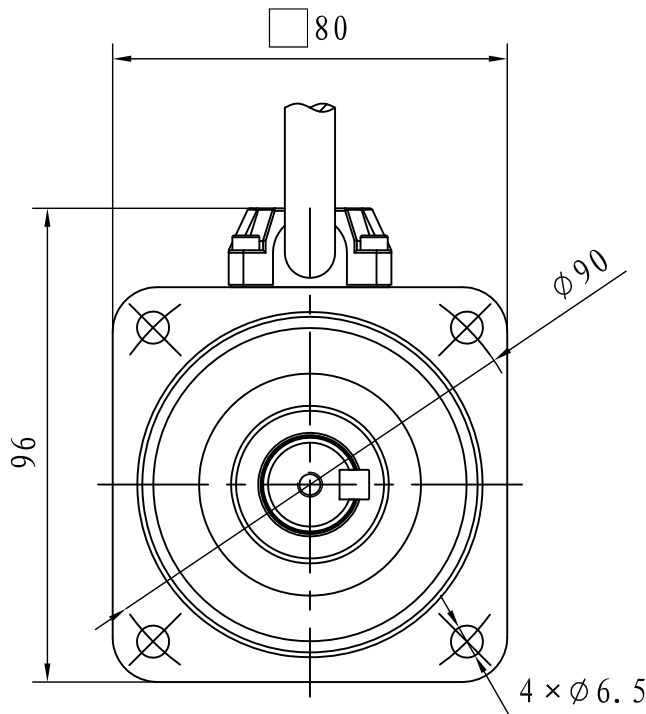
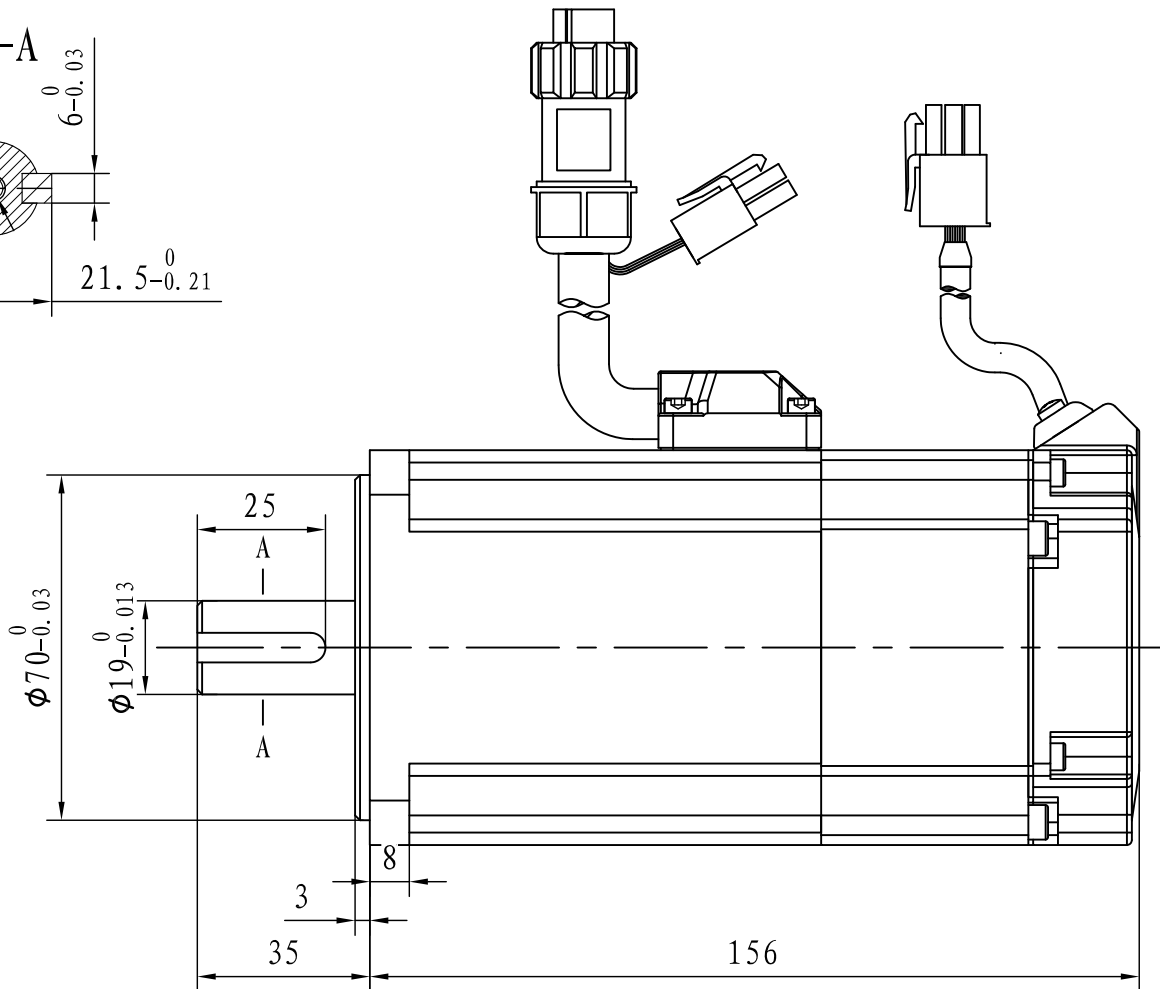
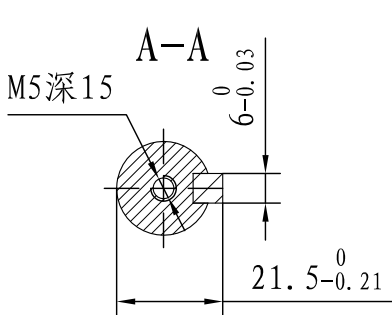
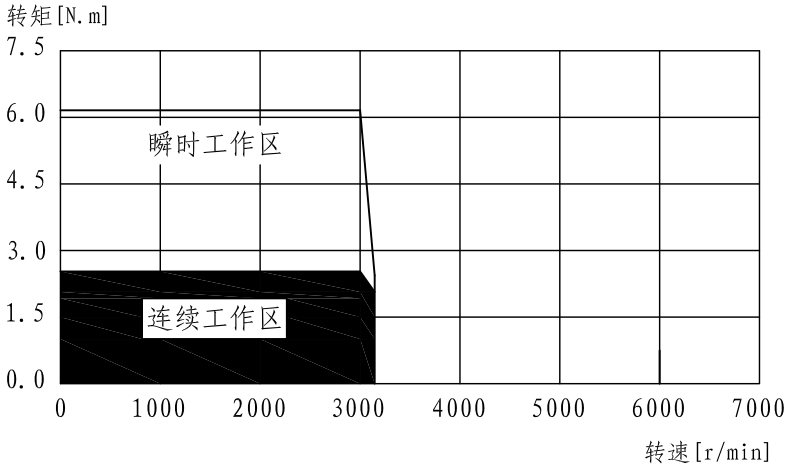
性能参数

项目	单位	数值
额定功率	W	1000
额定电压	V	DC48
额定电流	A	25
峰值电流	A	50
额定转速	r/min	3000
峰值转速	r/min	3200
额定力矩	N.m	3.2
峰值力矩	N.m	6.4
反电势	V/krpm	8
力矩系数	N.m/A	0.13
转子惯量	kg.m <sup>2</sup> × 10 <sup>-4</sup>	2.2
绕组（线间）电阻	Ω	0.05
绕组（线间）电感	mH	0.17
电气时间常数	ms	3.4
极对数		5
重量	kg	4.2

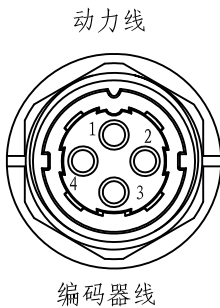
编码器零点与电机相位关系



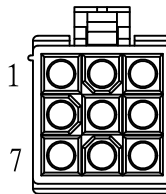
转速-转矩特性图



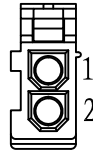
连接器



编码器线



插座型号	插头：SD20-4P			
线 长	250mm ± 50			
针脚编号	1	2	3	4
定 义	U	V	W	PE

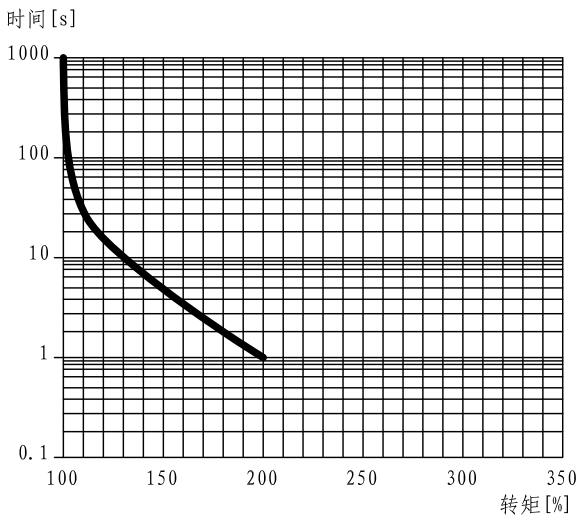


插座型号	插头：AMP/172165-1 插针：AMP/170360-1	
线 长	250mm ± 50	
针脚编号	1	2
定 义	Brk+	Brk-

制动器参数

项目	单位	参数
用途	-	保持制动
保持转矩	Nm	3.2
供电电压	Vdc ± 10%	24
脱离时间	ms	40
吸合时间	ms	60
回转间隙	度	1.7

伺服电机的过载保护特性



注：以上过载保护特性并不保证可在100%以上输出条件下连续使用  
使用时，请将有效转矩控制在“转速-转矩特性”的连续使用范围内

○						规格书		深圳锐特机电技术有限公司	
○								17位磁编单圈/多圈，23位光编多圈	
○						标记	处数	分 区	更改文件号
设计				标准化		签 名	年、月、日	阶 段 标 记	数 量 比 例
审 核									1: 1.5
工 艺				批 准				共 1 张	第 1 张